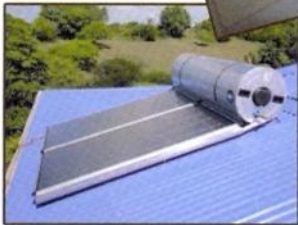




# UNE FORMATION UN EMPLOI POUR DEMAIN



## FORMATION CONTINUE

Le CSFP-BTP vous propose différents types de formation à la carte et sur mesure en intra ou en inter entreprise destiné aux professionnels et salariés à tous niveaux de compétences pour :

- Le perfectionnement
- Le recyclage
- La reconversion
- La Validation des Acquis de l'Expérience (VAE)

Tous les programmes conçus prennent en considération les besoins actuels et futurs des entreprises. Ils sont conçus sous forme de modules adaptés aux spécificités de chaque entreprise.

## FORMATION QUALIFIANTE METIER

### FILIERES ACTIVEES

- ☞ Bâtiment Gros-œuvre\_ Maçonnerie et Béton Armé
- ☞ Travaux Publics\_ Voirie et Réseaux Divers
- ☞ Installations Sanitaires
- ☞ Electricité Bâtiment

### PUBLICS CONCERNES

- Jeunes âgés de 30 ans au plus

### CONDITIONS D'ACCES

- Etre titulaire au moins du BFEM
- Etre admis aux épreuves du concours d'entrée (entretien de motivation, épreuves écrites et orales).

### DEBOUCHES

- Titre Professionnel de niveau Chef d'Equipe en un (01) an
- Titre Professionnel de niveau Chef de Chantier en deux (02) ans

☞ FORMER ET ELEVER LES JEUNES SENEGALAIS A DES NIVEAUX DE COMPETENCES REpondant AUX BESOINS DU MARCHÉ

☞ RENFORCER EN COMPETENCES LE PERSONNEL DE L'ENTREPRISE EST LA PARTICIPATION INDISPENSABLE DU CSFPBTP DE DIAMNIADIO A L'EDIFICATION D'UN SENEGAL EMERGENT

CSFP-BTP : Centre Sectoriel de Formation Professionnelle  
aux métiers du Bâtiment et des Travaux Publics  
Km 41 Diamniadio sur la route de Mbour

Tél: (+221) 33 871 37 32 - 77 740 17 79

BP : 223 Bargny SENEGAL - E-mail : [contact@csfp-btp.sn](mailto:contact@csfp-btp.sn)

[www.csfp-btp.sn](http://www.csfp-btp.sn)



# CSFP-BTP

Centre Sectoriel de Formation Professionnelle  
aux métiers du Bâtiment et des Travaux Publics

## PRESENTATION DU CSFP-BTP

Le CSFP-BTP est un établissement d'Enseignement Technique et Professionnel créé dans le cadre d'un partenariat entre le Ministère en charge de la Formation Professionnelle et deux syndicats patronaux (le Syndicat Professionnel des Entrepreneurs du Bâtiment et des Travaux Publics au Sénégal (SPEBTPS) et le Syndicat National des entreprises du Bâtiment Travaux Publics (SNBTP)) avec le soutien financier de l'Agence Française de Développement (AFD).

## L'OBJECTIF DU CENTRE

L'objectif prioritaire du centre est de permettre aux entreprises du secteur d'accroître leur compétitivité et leur productivité en leur proposant des formations qui tiennent compte des besoins et de l'évolution du secteur BTP.

## LES MISSIONS DU CENTRE

- Apporter une réponse personnalisée aux besoins de formation continue des entreprises et des salariés
- Offrir des parcours tout au long de la vie
- Faire reconnaître les acquis de l'expérience professionnelle
- Contribuer à l'insertion économique des demandeurs d'emploi



- ☞ LA PASSION D'**UN METIER**
- ☞ **LA QUALITE** D'UNE FORMATION
- ☞ POUR ACCOMPAGNER **LA REUSSITE** DES HOMMES ET DES ENTREPRISES

CSFP-BTP : Centre Sectoriel de Formation Professionnelle aux métiers du Bâtiment et des Travaux Publics

Km 41 Diamniadio sur la route de Mbour

Tél: (+221) 33 871 37 32 - 77 740 17 79

BP : 223 Bargny SENEGAL

E-mail : [contact@csfp-btp.sn](mailto:contact@csfp-btp.sn)

[www.csfp-btp.sn](http://www.csfp-btp.sn)

[www.csfp-btp.sn](http://www.csfp-btp.sn)

# UNE FORMATION UN EMPLOI POUR DEMAIN



## CSFP-BTP

Centre Sectoriel de Formation Professionnelle  
aux métiers du Bâtiment et des Travaux Publics

## NIVEAU : CHEF D'EQUIPE

### FILIERES

- ☞ Bâtiment Gros-œuvre\_ Maçonnerie et Béton Armé
- ☞ Travaux Publics\_ Voirie et Réseaux Divers
- ☞ Installations Sanitaires
- ☞ Electricité Bâtiment

Le chef d'équipe travaille sous la responsabilité du chef de chantier. Il encadre une équipe d'ouvriers qualifiés qu'il doit animer et conduire. Sa responsabilité est à la fois managériale et technique.

Pour les tâches techniques, il est amené à prendre toutes les initiatives nécessaires à l'organisation et la réalisation technique des tâches à effectuer par son équipe selon les directives du chef de chantier : préparer le chantier, organiser les postes de travail, assurer le suivi des travaux.

Pour les tâches d'encadrement, il assure la liaison avec le chef de chantier, manage son équipe, veille au respect des délais impartis, à la qualité du travail et au respect de la réglementation et des consignes de sécurité.

#### Ses principales activités

À partir des directives du chef de chantier, le chef d'équipe doit :

- organiser sur le terrain le travail de son équipe,
- répartir le travail,
- contrôler la réalisation des tâches dont il a la responsabilité afin qu'elles soient correctement réalisées,
- animer et motiver les membres de son équipe,
- transmettre oralement ou par écrit les consignes qui lui sont données,
- gérer l'outillage qui est sous sa responsabilité,
- veiller à la bonne utilisation des matériels et engins dont son équipe a l'usage et la bonne allocation des matériaux.

#### PUBLICS CONCERNES:

- Jeunes âgés de 30 ans au plus

#### CONDITIONS D'ACCES :

- Etre titulaire au moins du BFEM
- Etre admis aux épreuves du concours d'entrée

#### VALIDATION :

- Titre Professionnel de niveau Chef d'Equipe

**DUREE DE LA FORMATION :** 1 an

## NIVEAU : CHEF DE CHANTIER

### FILIERES

- ☞ Bâtiment Gros-œuvre\_ Maçonnerie et Béton Armé
- ☞ Travaux Publics\_ Voirie et Réseaux Divers
- ☞ Installations Sanitaires
- ☞ Electricité Bâtiment

Le chef de chantier organise, coordonne et suit le bon déroulement d'un chantier. Il dirige des équipes plus ou moins nombreuses selon l'importance du chantier. Il peut avoir la responsabilité de tout ou partie du chantier. Il organise et distribue les tâches selon les corps de métiers et planifie la réalisation du chantier. Il est en permanence sur le terrain et organise le travail en étroite collaboration avec le conducteur de travaux. Il a aussi la charge des questions administratives. Il veille sur la sécurité des hommes et des machines, le respect de la réglementation en vigueur et les délais d'exécution. Il assure la communication avec sa hiérarchie pour la tenir au courant de l'avancement des travaux.

#### Ses principales activités

Adjoint du conducteur de travaux, il assure les tâches suivantes :

##### Avant le démarrage du chantier

- Prendre connaissance du dossier technique et des plans.
- Participer aux réunions préparatoires avec les conducteurs de travaux et les ingénieurs d'études
- Évaluer les besoins en main-d'œuvre, en matériels et matériaux.
- Calculer le volume d'heures et de main-d'œuvre nécessaires.

##### Sur le terrain

- Faire le point sur l'avancement des travaux.
- Organiser les réunions de chantiers.
- Rédiger les comptes rendus de ces réunions (avancées et difficultés rencontrées).
- Tenir à jour le carnet de bord du chantier.
- Contrôler la livraison des matériaux et la réception des engins de travaux.
- Gérer le budget, le planning, attribuer les primes, vérifier les bons de commandes et les factures.
- Contrôler régulièrement que les travaux ne dépassent pas l'enveloppe prévue.
- Réceptionner les travaux et s'assurer de la propreté des lieux en fin de chantier.

#### ADMISSION EN CLASSE SUPERIEURE

Validation des compétences requises pour le niveau Chef d'Equipe.

#### VALIDATION :

- Titre Professionnel de niveau Chef de Chantier

**DUREE DE LA FORMATION :** 1 an

## FORMATION CONTINUE

Le CSFP-BTP vous propose différents types de formation à la carte et sur mesure en intra ou en inter entreprise destinés aux professionnels et salariés à tous niveaux de compétences pour :

- Le perfectionnement
- Le recyclage
- La reconversion
- La Validation des Acquis de l'Expérience (VAE)

Tous les programmes conçus prennent en considération les besoins actuels et futurs des entreprises. Ils sont conçus sous forme de modules adaptés aux spécificités de chaque entreprise.

☞ **FORMER ET ELEVER LES JEUNES SENEGALAIS A DES NIVEAUX DE COMPETENCES REpondant AUX BESOINS DU MARCHÉ**

☞ **RENFORCER EN COMPETENCES LE PERSONNEL DE L'ENTREPRISE EST LA PARTICIPATION INDISPENSABLE DU CSFPBTP DE DIAMNIADIO A L'EDIFICATION D'UN SENEGAL EMERGENT**

