



Atelier d'information et d'échanges sur l'état d'avancement de la Réforme de la Formation Professionnelle et Technique (FPT), Abidjan le 17 décembre 2014

## Dispositif intégré emploi - formation



MEMEASFP - Dispositif intégré emploi - formation

## L'EMPLOI, PRIORITE ABSOLUE DE L'ACTION GOUVERNEMENTALE

### Les Enjeux de la Stratégie de Relance de l'Emploi

**Soutenir une croissance forte, inclusive et durable, impulsée par le développement du secteur privé dans toutes ses composantes**

**Favoriser l'accès des jeunes à un premier emploi salarié dans le secteur moderne**

**Promouvoir l'auto-emploi**

**Lutter contre l'extrême pauvreté et agir en faveur des populations vulnérables**

**Sans oublier les questions cruciales de la régulation de flux et de l'absorption des stocks**

## LE TRAIN DE MESURES ADOPTEES PAR LE GOUVERNEMENT

**Amélioration significative la demande du secteur privé en lien avec le développement d'une main d'œuvre qualifiée pour des entreprises compétitives et des salaires décents**

**Optimisation et pérennisation du financement des actions en faveur de l'emploi: création d'un Fonds unique de Garantie et de Soutien à l'Emploi**

**Appropriation par les collectivités décentralisées de la problématique de l'emploi et de la formation**

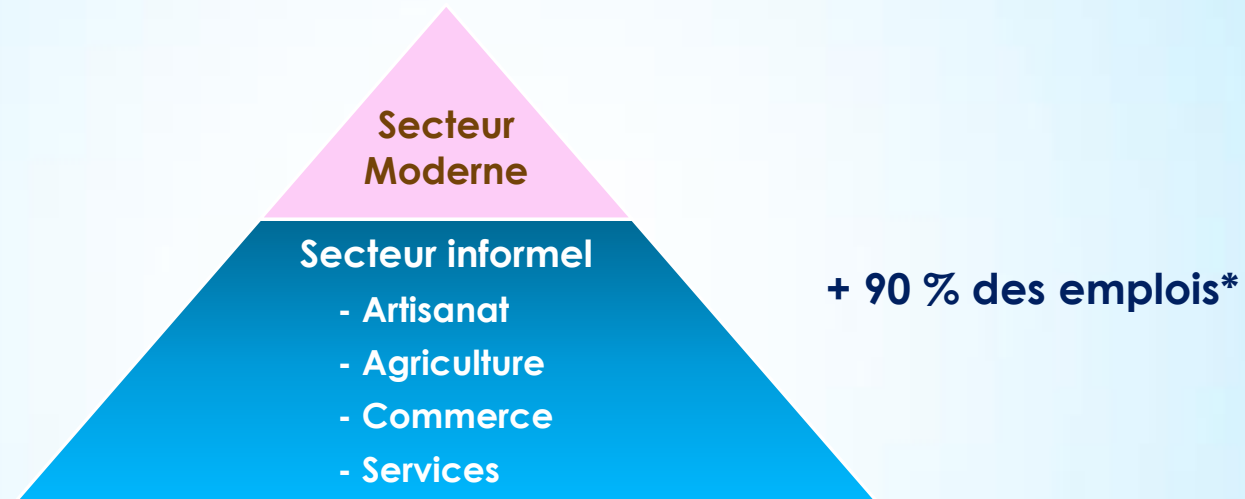
**Amélioration de l'information du marché du travail**



**le MEMEASFP doit effectuer un changement de paradigme**

## LES DEFIS DE LA FORMATION PROFESSIONNELLE ET TECHNIQUE (FPT)

La FPT doit à la fois satisfaire les besoins des secteurs de l'économie et contribuer à faire reculer l'extrême pauvreté



et doit donc proposer une offre diversifiée

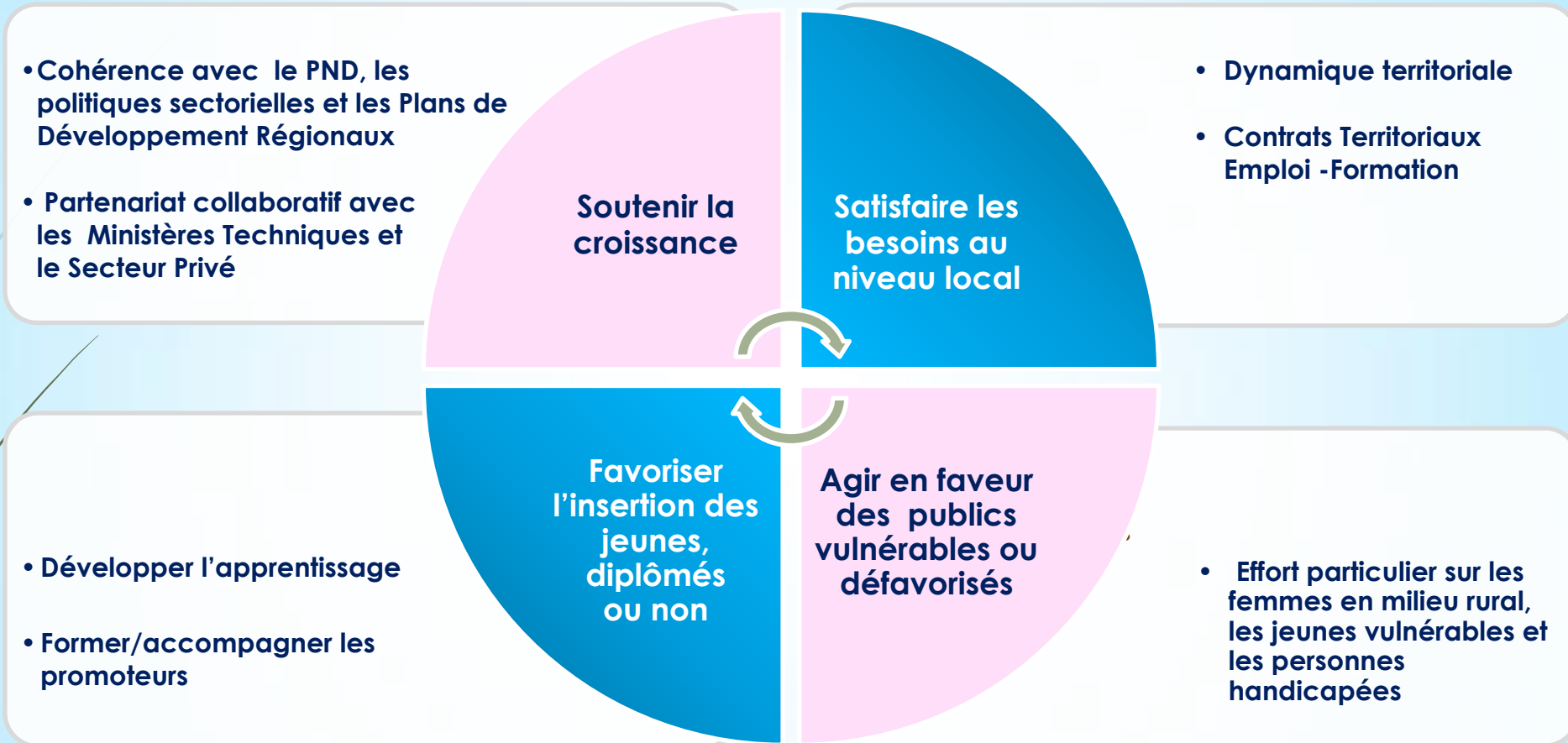
**Emploi  
salarié**

**Auto-emploi**

**Entrepreneuriat**

\* Source: enquêtes emploi 2012 et 2013

## LES DEFIS DE LA FORMATION PROFESSIONNELLE ET TECHNIQUE



**La Stratégie de Relance de l'Emploi impose la synergie Emploi - FPT**

## LES PRINCIPES DIRECTEURS DU DISPOSITIF INTEGRE EMPLOI - FPT

- **Approche holistique intégrant les 3 ordres d'enseignement**
- **Dynamique territoriale Emploi-Formation** : création d'instances territoriales de décision (régions, communes) et de guichets uniques opérationnels d'accueil, d'information et d'accompagnement vers l'emploi ou l'insertion dans l'activité économique
- **Mutualisation des ressources disponibles**
- **Cohérence globale du dispositif de FPT avec les Programmes Nationaux et Régionaux de Développement et la Stratégie de Relance de l'Emploi**
- **Coordination générale de toutes les initiatives de formation et de création d'emplois**
- **L'adoption de l'approche filière** pour opérationnaliser la réforme de la Formation Professionnelle et Technique et le partenariat école-entreprise
- **Positionnement du Centre de Formation Professionnelle comme point d'ancrage** de mise en œuvre de la réforme et **lieu d'expression et de concrétisation du partenariat** avec les acteurs de développement

## SYNERGIE EMPLOI – FPT : COMMENT Y ARRIVER ?

**S'appuyer sur le dispositif de la PFS-CI (Plate-Forme de Services), désormais dénommée « PFS-Maison de l'Emploi »**

- **Mutualiser et optimiser son potentiel-ressources en créant la synergie d'actions et de moyens en faveur de l'emploi aux niveaux régional, départemental et communal pour les grandes villes urbaines**
- **Associer de manière contributive les collectivités territoriales et les acteurs économiques au développement du dispositif de FPT, l'Etat ne pouvant plus en assurer seul la pérennité**
- **Positionner le Centre de Formation professionnelle en « acteur du développement » avec une offre de formation et de services, en capacité de satisfaire prioritairement les besoins socio-économiques au niveau local et d'accompagner efficacement la croissance**
- **Promouvoir de façon volontariste l'initiative privée (AGR, micro-entreprises, TPE et PME)**



PLATE-FORME DE SERVICES - CÔTE D'IVOIRE

## LA PFS-MAISON DE L'EMPLOI: UN CADRE PROPICE

**Membres du Conseil d'Administration : FDFP - AGEFOP- AGEPE – Ministères Techniques – Chambres Consulaires (CCI, CNM, CNA) – Collectivités Territoriales (ARDCI, UVICOCI) – Secteur Privé (CGECI, FIPME).**

**« La PFS – Maison de l'Emploi est une Association reconnue d'utilité publique »**

### OBJECTIFS

- Mutualiser leurs différentes compétences** dans le domaine de la formation professionnelle et de l'emploi
- Trouver une solution innovante à la question du chômage des jeunes**
- Créer sur les territoires** et au plus près des réalités socioéconomiques des territoires, **des guichets uniques pour la formation et l'emploi des jeunes** de 18 à 40 ans, et à partir de 14 ans pour l'apprentissage





## LA PFS-MAISON DE L'EMPLOI: UN CADRE PROPICE

- **Le Comité Régional (ou Local) d'Insertion des Jeunes**

**C'est l'instance qui tient lieu de Conseil d'Administration et qui regroupe tous les acteurs du développement du territoire, au sein de 7 collèges:**

i) le collège des collectivités territoriales ; ii) le collège des autorités traditionnelles ; iii) le collège des opérateurs économiques ; iv) le collège des organismes d'appui et de financement ; v) le collège de la société civile ; vi) le collège des structures déconcentrées de l'Emploi et de la Formation Professionnelle ; vii) le collège des autorités préfectorales.

- **Un espace d'accueil pour les jeunes, bien identifié et accessible**

- **3 pôles d'intervention:**

- **Pôle accueil, information et orientation**
- **Pôle qualification pour l'accompagnement dans l'emploi salarié**
- **Pôle entrepreneuriat**

- **Un espace d'accueil pour les jeunes, bien identifié et accessible**

- **Des outils éprouvés et des passerelles d'insertion**

## VISION DU DISPOSITIF DES PFS-MAISONS DE L'EMPLOI

Portage national

**PFS - CI**

- Pilotage et développement du dispositif
- Ingénierie de l'insertion par l'activité économique
- Accompagnement des Collectivités Territoriales (Implantation d'une PFS-Maison de l'Emploi ou d'une Mission Locale)

Portage Régional  
(+ communes des  
Districts autonomes)



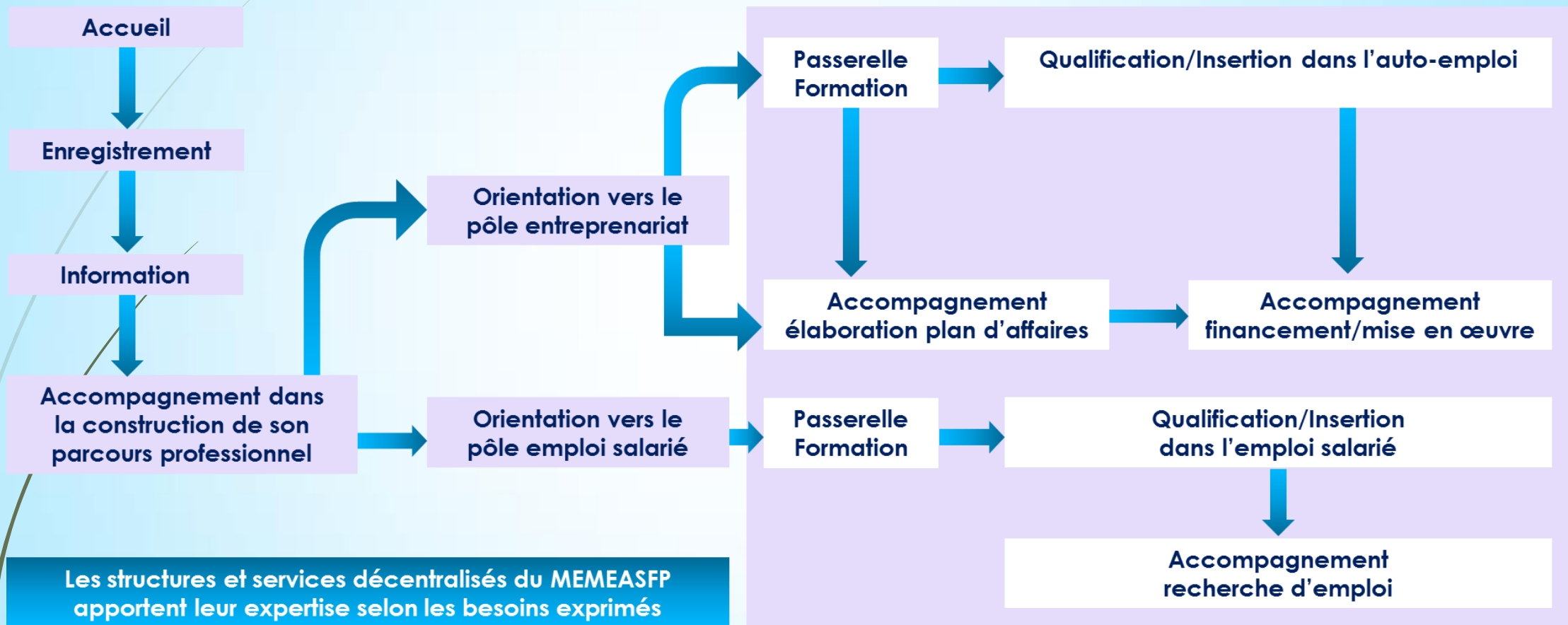
- Ancrage territorial avec un lien étroit et contractuel avec les collectivités territoriales
- Comité Régional d'Insertion des Jeunes (CRIJ): plate-forme collaborative qui élabore et met en œuvre le Plan Régional d'Insertion des Jeunes (PRIJ)
- Guichet unique pour l'accueil, l'information et l'orientation des jeunes
- Pôle Qualification vers l'Emploi et Pôle Entrepreneuriat

Portage local

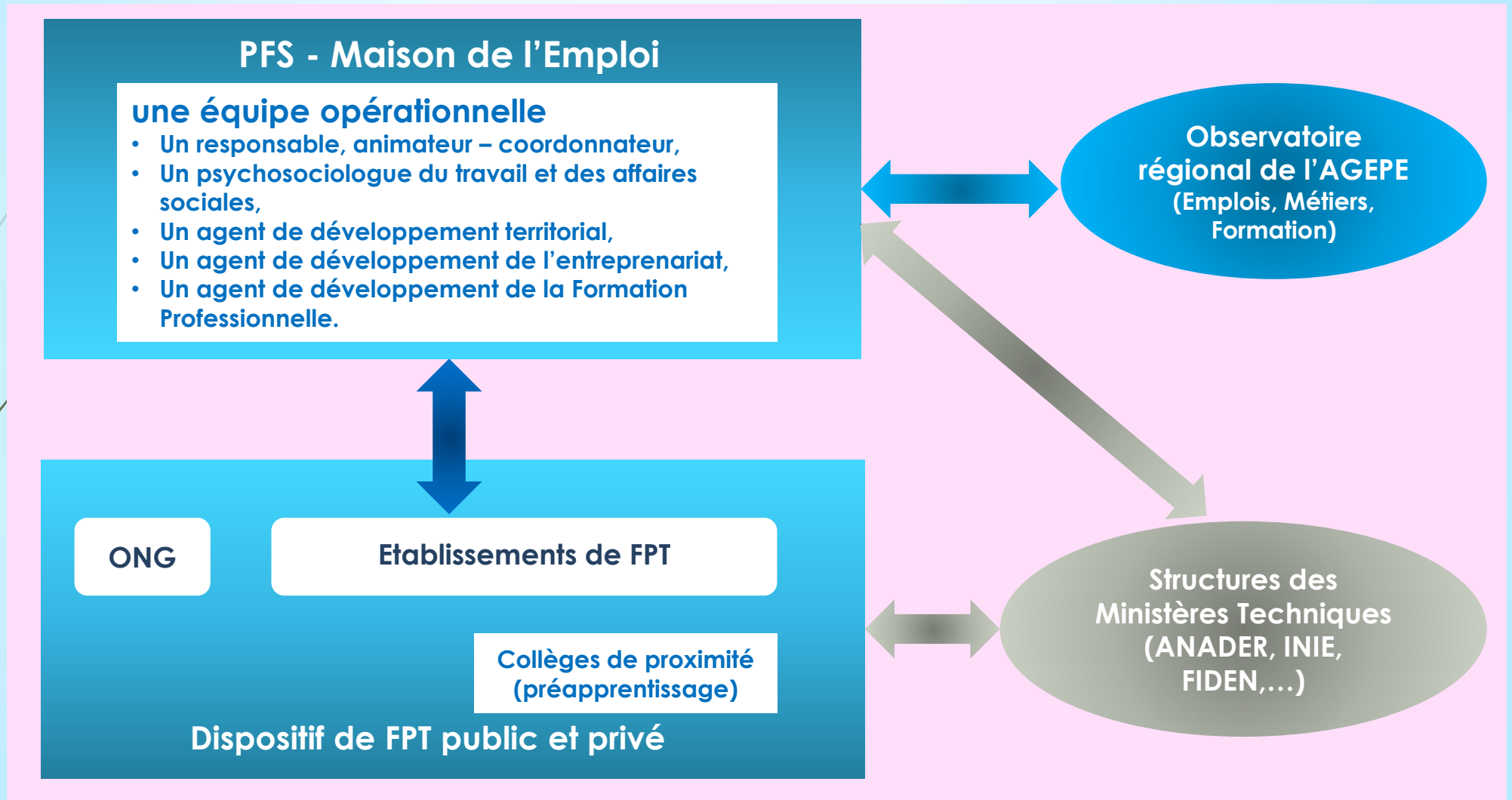
**Missions Locales**

- Comité Local d'Insertion des Jeunes (CLIJ): plate-forme collaborative qui élabore et met en œuvre le Plan Local d'Insertion des Jeunes (PLIJ)
- Guichet unique pour l'accueil, l'information et l'orientation des jeunes

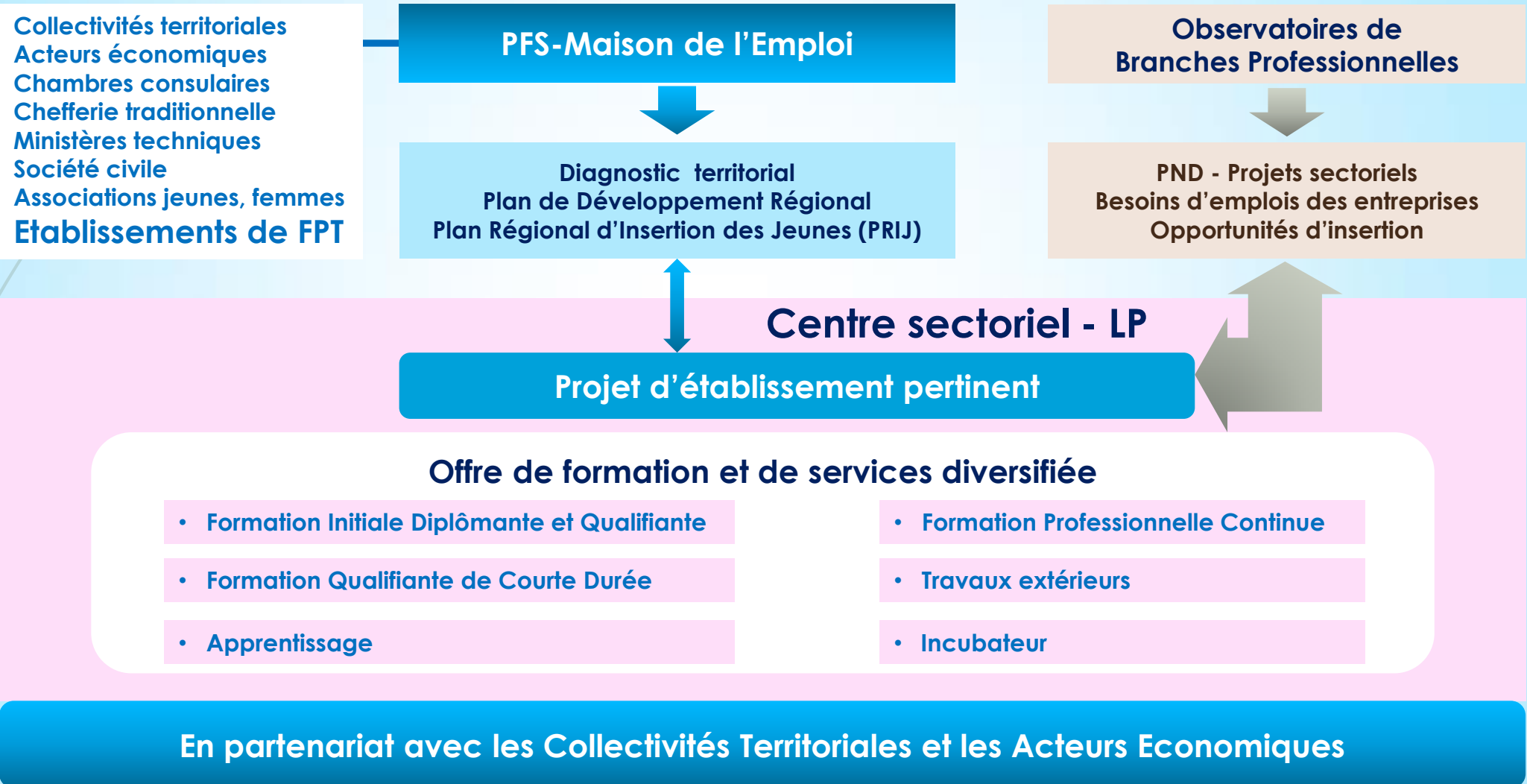
## LE PARCOURS D'ACCOMPAGNEMENT DU JEUNE



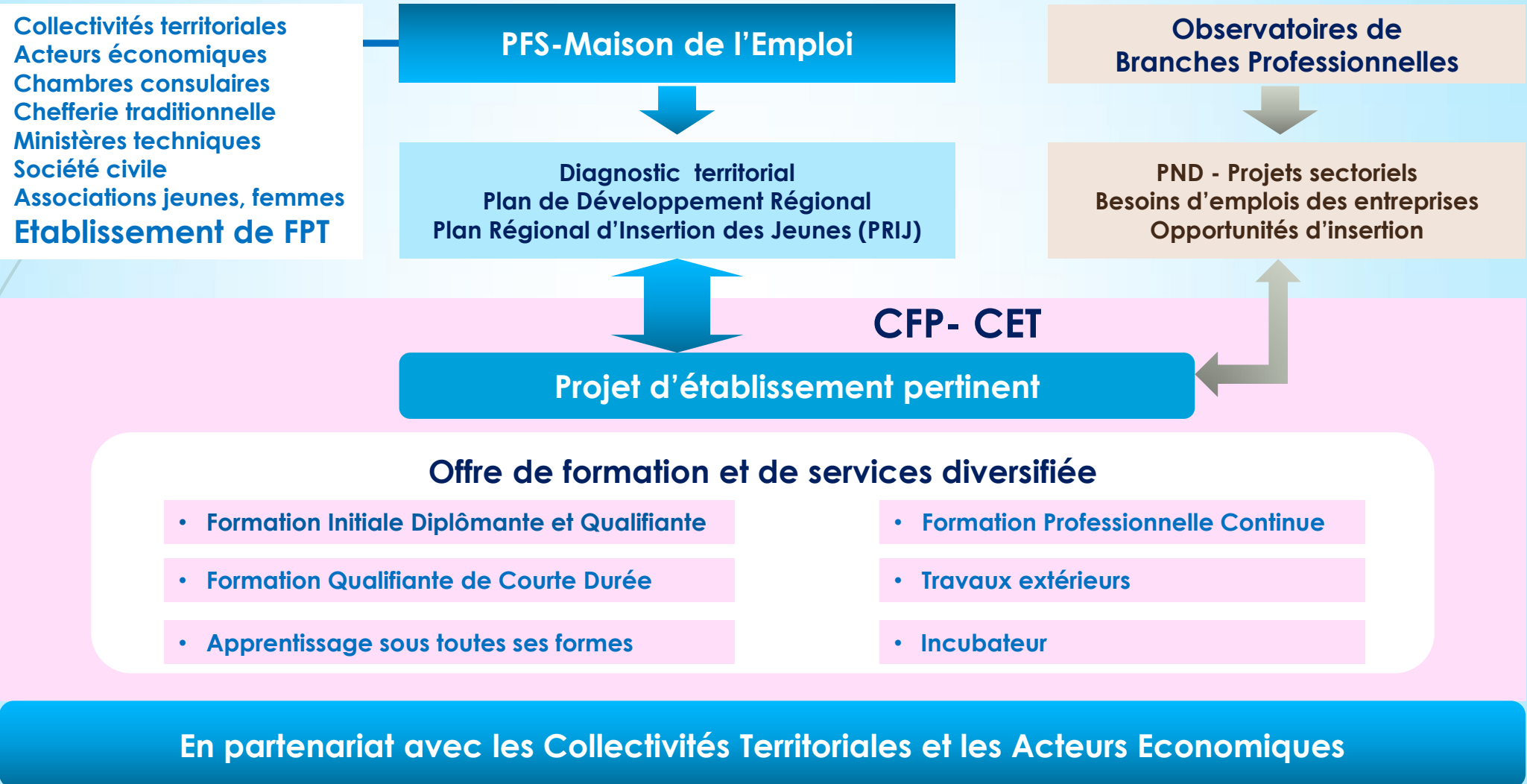
## VISION DU DISPOSITIF INTEGRE EMPLOI – FORMATION AU



## VISION DU DISPOSITIF INTEGRE EMPLOI – FORMATION (Etablissement à vocation nationale)



## VISION DU DISPOSITIF INTEGRE EMPLOI – FORMATION (Etablissement à vocation régionale)





*Merci* 

